

麻布 花子 様

No.00000

青字は平均、全国と自分の成績を比較しよう！

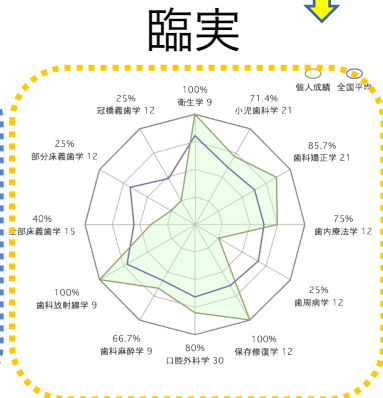
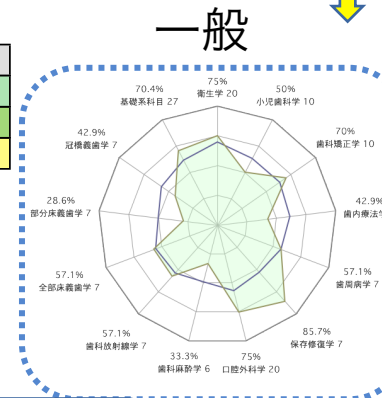
青線は平均、緑枠は自分の成績
グラフが凹んでいるところは、要復習！！

	出題数 / 配点	個人得点	全国平均得点	個人正答率	全国平均正答率	全国順位	回答者数	学内順位
総合成績	200 / 316	206	194.5	65.2%	61.6%	1460	2381	116 155
基礎系問題	27 / 27	19	16.6	70.4%	61.5%	1465	2381	71 155
一般問題	115 / 115	70	68.0	60.9%	59.1%	1407	2381	124 155
臨床実地問題	58 / 174	117	109.9	67.2%	63.2%	1504	2381	108 155

基礎系科目	得点	平均点
口腔解剖学/組織学	3	2.2
口腔生理学	4	2.5
口腔生化学	3	2.1
口腔微生物学	3	1.2
口腔病理学	4	2.3
歯科薬理学	4	2.1
歯科理工学/歯科材料学	6	3.4

一般問題	得点	平均点
衛生学	20	15
小児歯科学	10	5
歯科矯正学	10	7
歯内療法	7	3
歯周病学	7	4
保存修復学	7	6
口腔外科学	20	15
歯科麻酔学	6	2
歯科放射線学	7	4
義歯学	7	4
矯正学	7	2
冠橋義歯学	7	3

臨床実地問題	得点	平均点
衛生学	3	9
小児歯科学	7	15
歯科矯正学	7	18
歯内療法	4	9
歯周病学	4	3
保存修復学	4	12
口腔外科学	10	19.7
歯科麻酔学	3	5.3

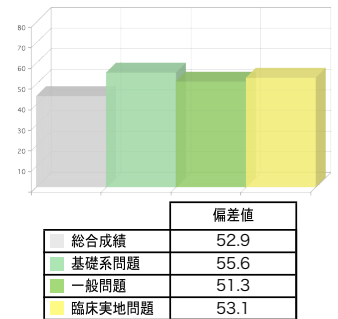


基準正答率は、昨年の6年生の正答率

赤字は平均点の半分以下、要復習！

偏差値をグラフ化したものです。

午前問題												午後問題											
NO	科目	答	正答率	基準正答率	NO	科目	答	正答率	基準正答率	NO	科目	答	正答率	基準正答率	NO	科目	答	正答率	基準正答率				
1	解剖	c	65%	71%	30	解剖	bc	42%	44%	41	解剖	ab	73%	81%	81	解剖	ad	68%	83%				
2	解剖	c	73%	80%	31	解剖	bd	57%	69%	42	解剖	abc	62%	65%	77%	2	解剖	bc	72%	72%			
3	解剖	ab	91%	91%	32	解剖	b	83%	90%	43	解剖	abcde	44%	52%	102	全部	a	77%	82%				
4	生理	d	72%	79%	34	解剖	ac	53%	57%	44	小児	de	cd	65%	71%	94	解剖	bc	58%	73%			
5	生理	ce	51%	55%	35	生理	e	31%	28%	45	矯正	e	53%	58%	95	解剖	e	76%	85%				
6	生理	c	65%	62%	36	生理	d	48%	56%	46	矯正	bc	ab	59%	64%	96	解剖	cd	18%	31%			
7	生理	e	61%	75%	37	生理	b	37%	57%	47	矯正	e	c	46%	65%	97	解剖	de	56%	67%			
8	生理	e	95%	98%	38	生理	bc	66%	56%	48	矯正	bc	bc	50%	67%	98	解剖	bd	49%	52%			
9	生理	cde	43%	42%	39	生理	c	55%	61%	49	矯正	ce	ce	61%	67%	99	解剖	bd	71%	73%			
10	生理	bc	70%	82%	40	生理	e	66%	72%	70	矯正	a	a	71%	74%	100	解剖	bc	67%	74%			
11	生理	d	36%	42%	41	生理	e	66%	76%	71	矯正	bc	bc	79%	77%	101	解剖	bc	64%	79%			
12	生理	bc	36%	47%	42	生理	e	68%	79%	72	矯正	cd	cd	71%	78%	102	解剖	bc	50%	53%			
13	生理	abc	49%	64%	43	生理	cde	69%	81%	73	矯正	e	e	68%	79%	103	解剖	d	63%	63%			
14	生理	b	85%	89%	44	生理	e	70%	81%	74	矯正	ab	ab	80%	86%	104	解剖	c	57%	66%			
15	生理	a	69%	71%	45	生理	e	71%	81%	75	矯正	cd	cd	71%	74%	105	解剖	bd	32%	50%			
16	生理	d	73%	82%	46	生理	d	85%	86%	76	矯正	bc	bc	47%	66%	106	解剖	abc	46%	58%			
17	生理	abc	85%	92%	47	生理	e	82%	91%	77	矯正	bc	bc	47%	66%	107	解剖	cd	46%	55%			
18	生理	c	51%	70%	48	生理	cd	84%	94%	78	矯正	ac	ac	63%	67%	108	解剖	abd	64%	74%			
19	生理	ad	43%	48%	49	生理	ae	89%	94%	79	矯正	cd	cd	71%	70%	109	解剖	abd	66%	75%			
20	生理	d	51%	59%	50	生理	a	65%	83%	80	矯正	cd	cd	66%	73%	110	解剖	d	72%	81%			
21	生理	d	61%	69%	51	生理	ad	85%	90%	81	矯正	de	de	71%	85%	111	解剖	bc	82%	89%			
22	生理	bd	27%	28%	52	生理	e	96%	96%	82	矯正	bc	bc	43%	62%	112	解剖	d	a	33%	36%		
23	生理	ad	57%	62%	53	生理	ae	96%	100%	83	矯正	acde	acde	90%	97%	113	解剖	ce	79%	85%			
24	生理	d	56%	64%	54	生理	c	75%	82%	84	矯正	cd	cd	41%	45%	114	解剖	cd	44%	52%			
25	生理	bde	62%	76%	55	小児	b	75%	79%	85	矯正	bc	bc	48%	47%	115	解剖	ac	69%	80%			
26	生理	bc	69%	82%	56	小児	d	65%	76%	86	矯正	ace	ace	40%	55%	116	矯正	ace	13%	22%			
27	生理	ac	71%	86%	57	小児	de	47%	53%	87	矯正	cd	cd	67%	72%	117	矯正	cd	62%	77%			
28	解剖	c	49%	60%	58	小児	bc	68%	64%	88	矯正	cd	cd	72%	82%	118	矯正	cd	53%	71%			
29	解剖	bd	69%	75%	59	小児	b	66%	67%	89	矯正	a	a	37%	41%	119	矯正	a	33%	40%			
30	解剖	d	24%	25%	60	小児	de	68%	78%	90	矯正	d	d	65%	65%	120	矯正	a	65%	65%			



偏差値グラフはバランスを確認しよう！

「・」は正解した問題

赤字は、平均80%以上の問題で誤答した問題